

Vrå før og efter udskiftning og etablering af nye ejendomme

Klip fra Sogneaften 2017

Vrå hørte oprindeligt under Taarupgaard

Herunder er vist ejendomme efter oprettelse/frikøb af matrikel 4a og 5a.

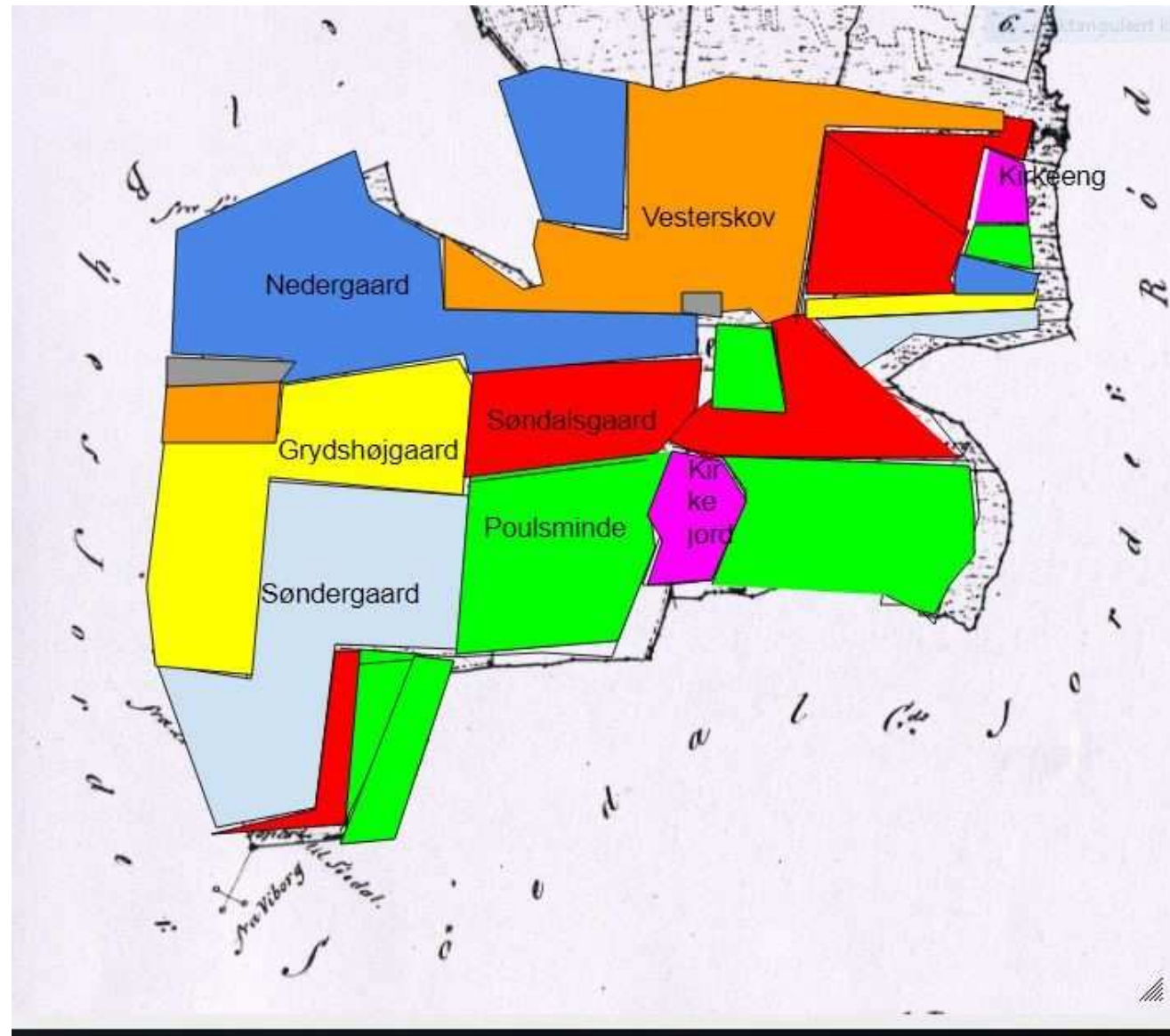
Herefter er vist udstykninger fra de enkelte ejendomme.

Man kan på hjemmesiden under "Vrå" nederst "Gårde i Vrå" se mere om Taarupgaard og udstykninger.

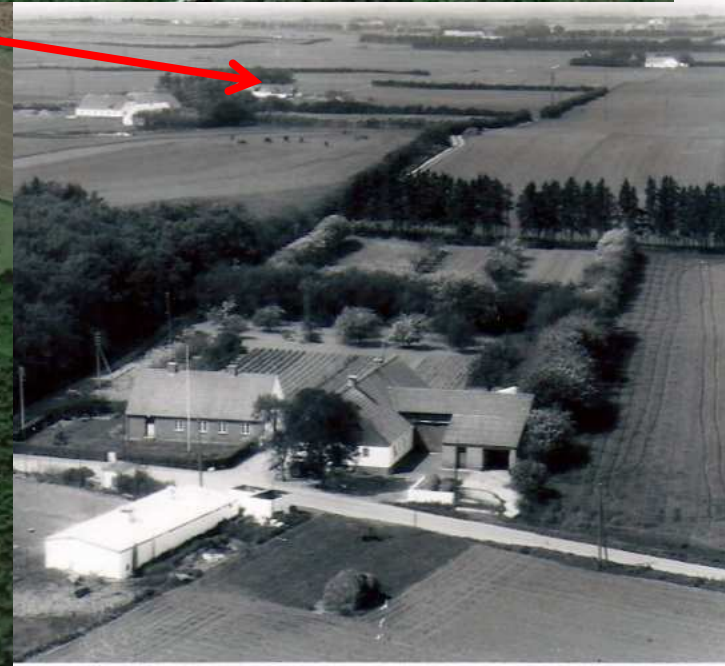
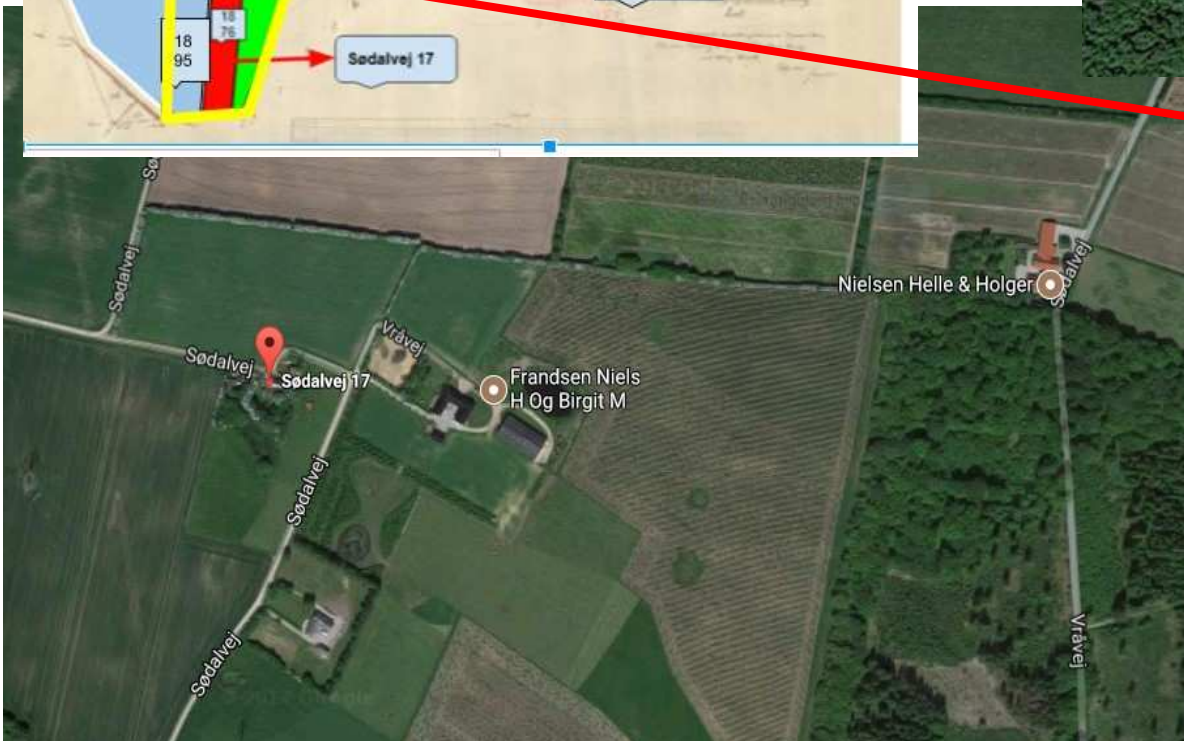
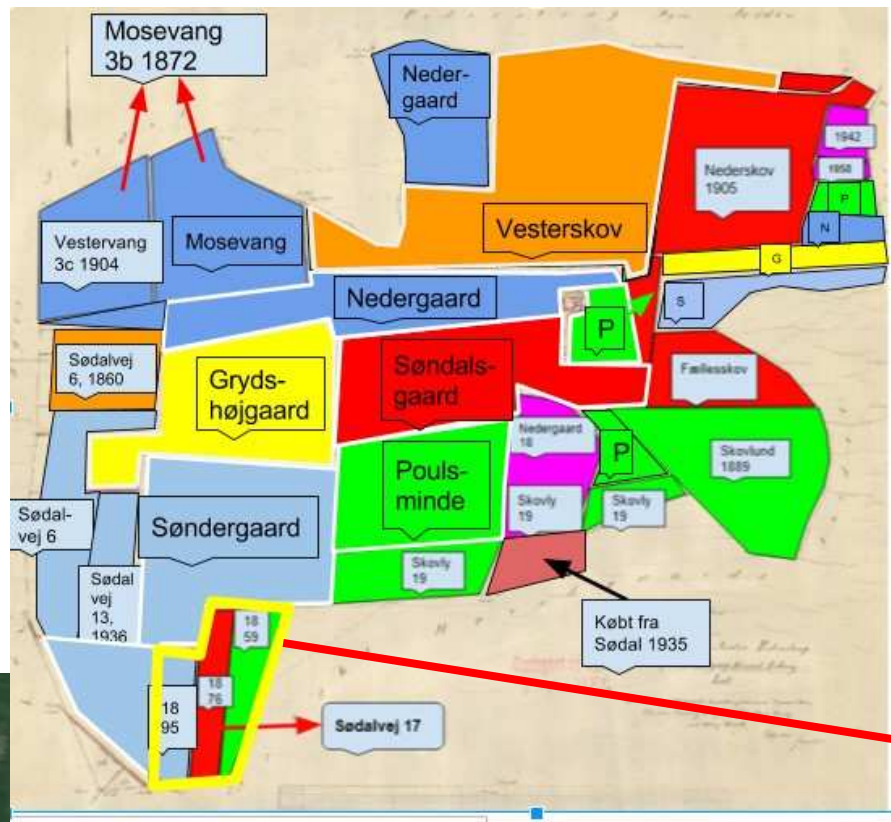
Vrå i dag



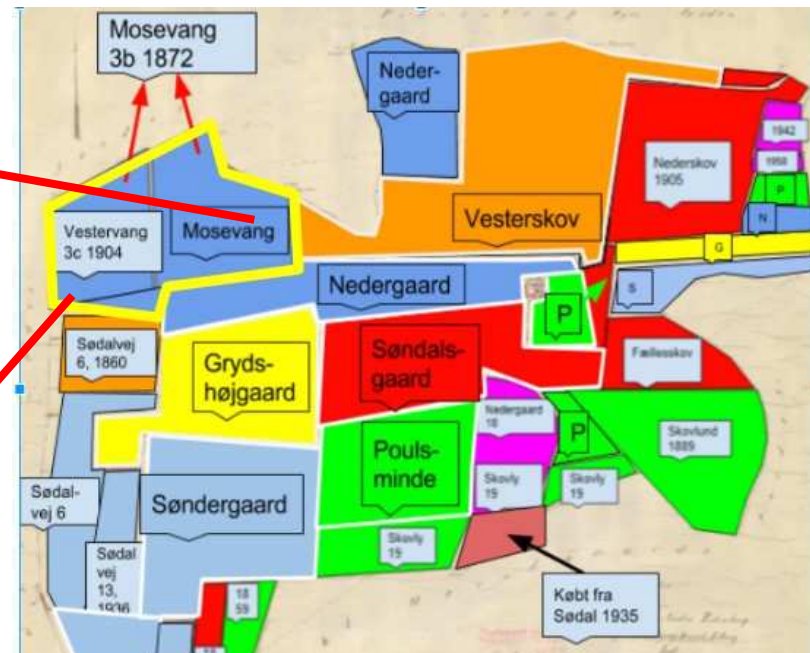
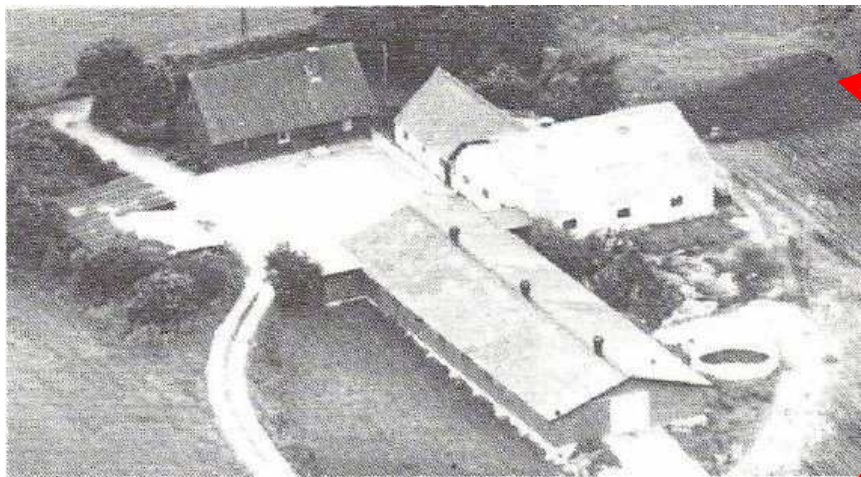
Vrå efter udskiftning og udflytning 1816, men før udstykning



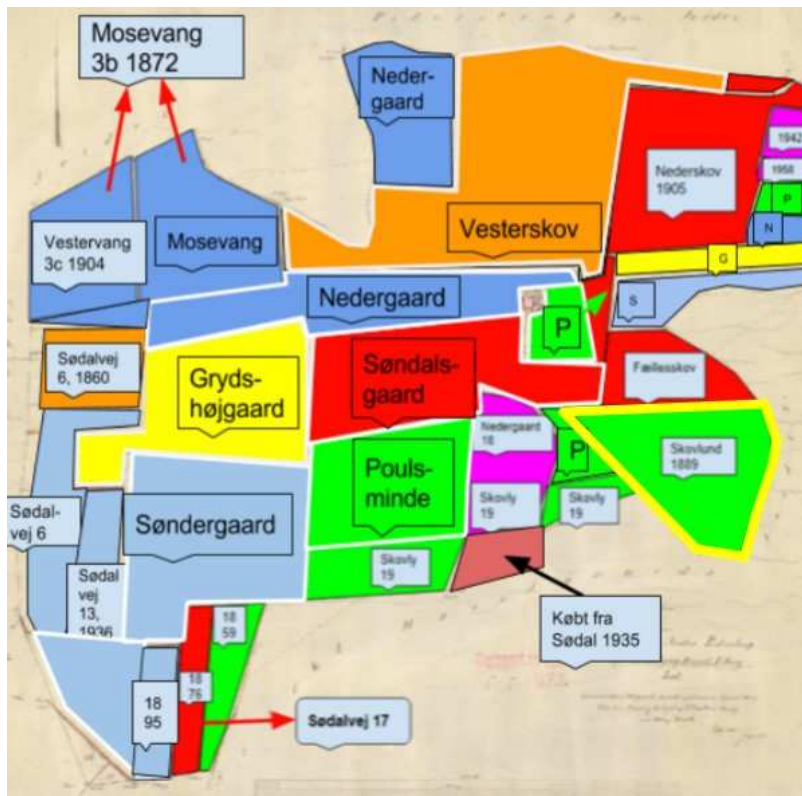
Sødalvej 17



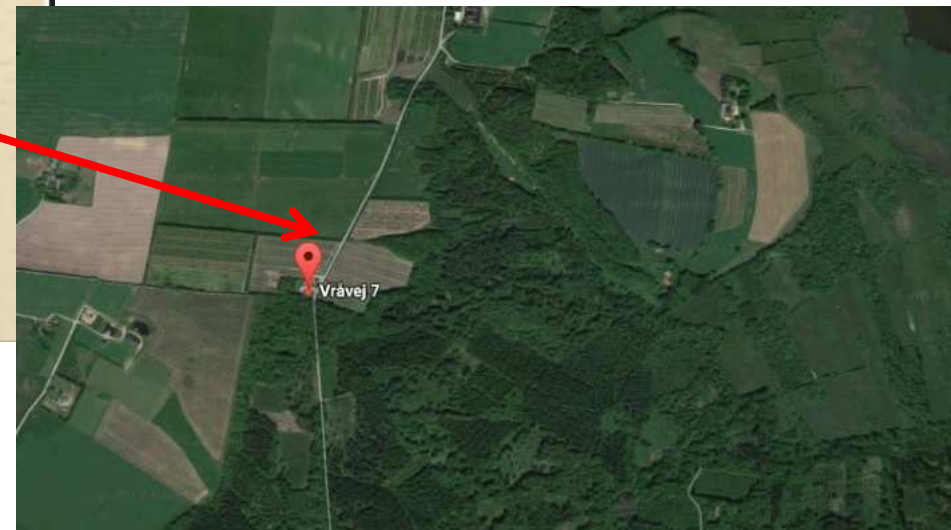
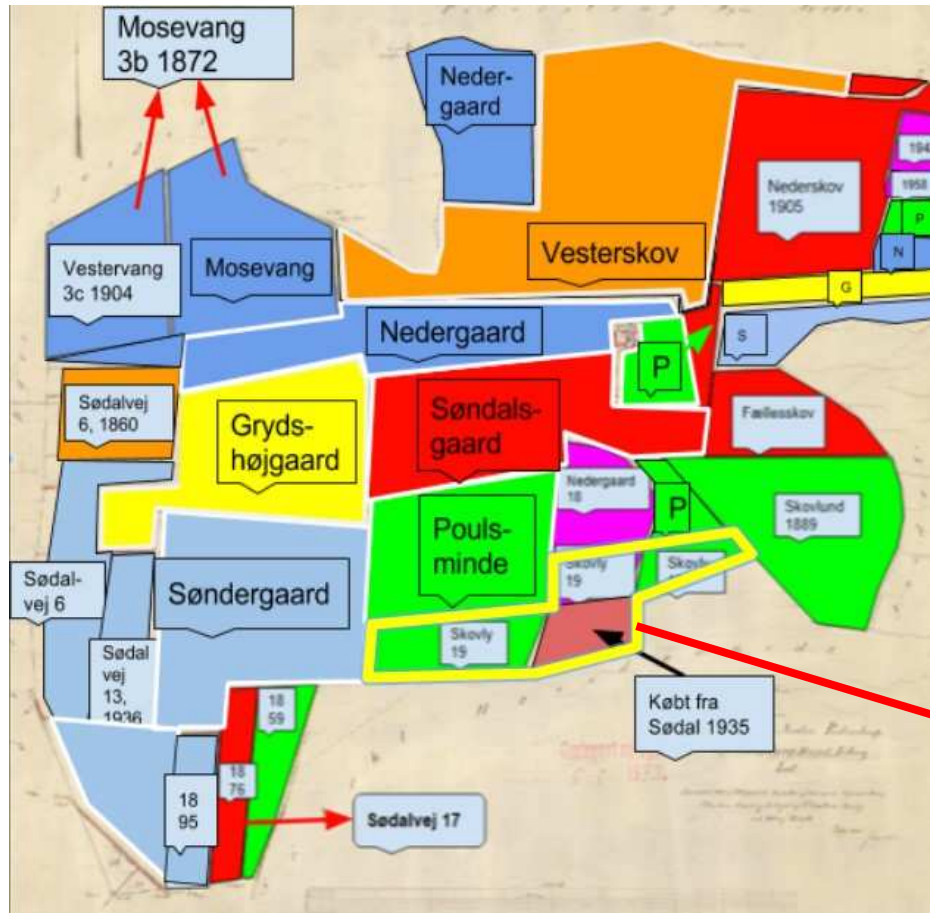
Mosevang og Vestervang



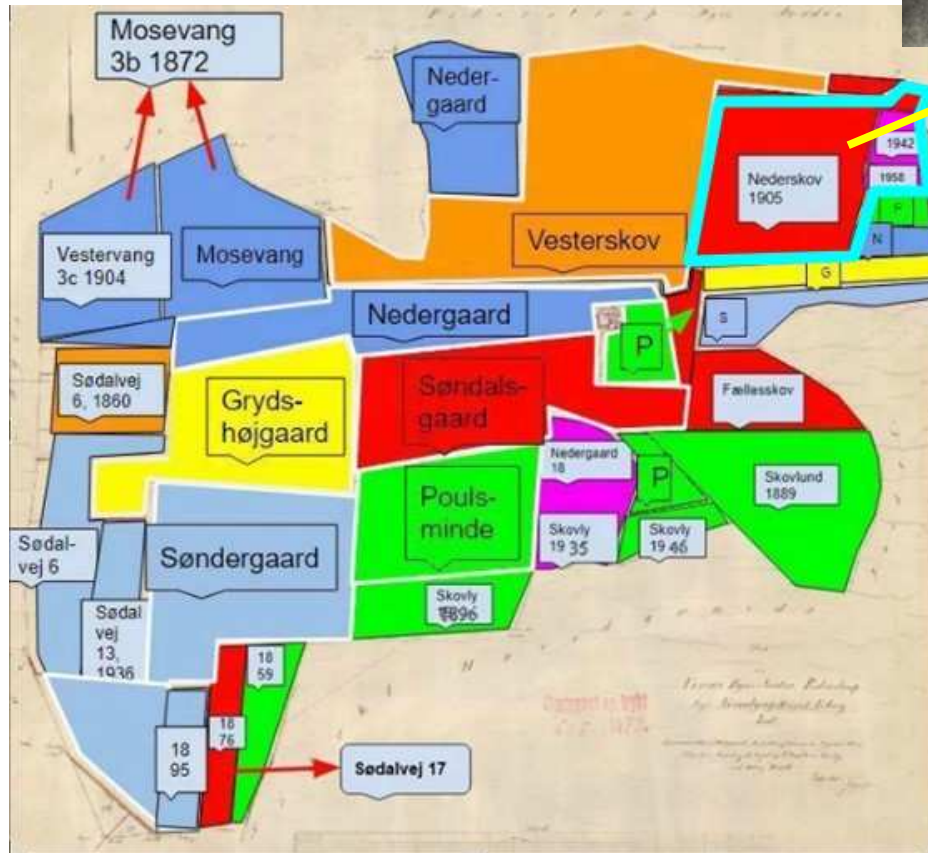
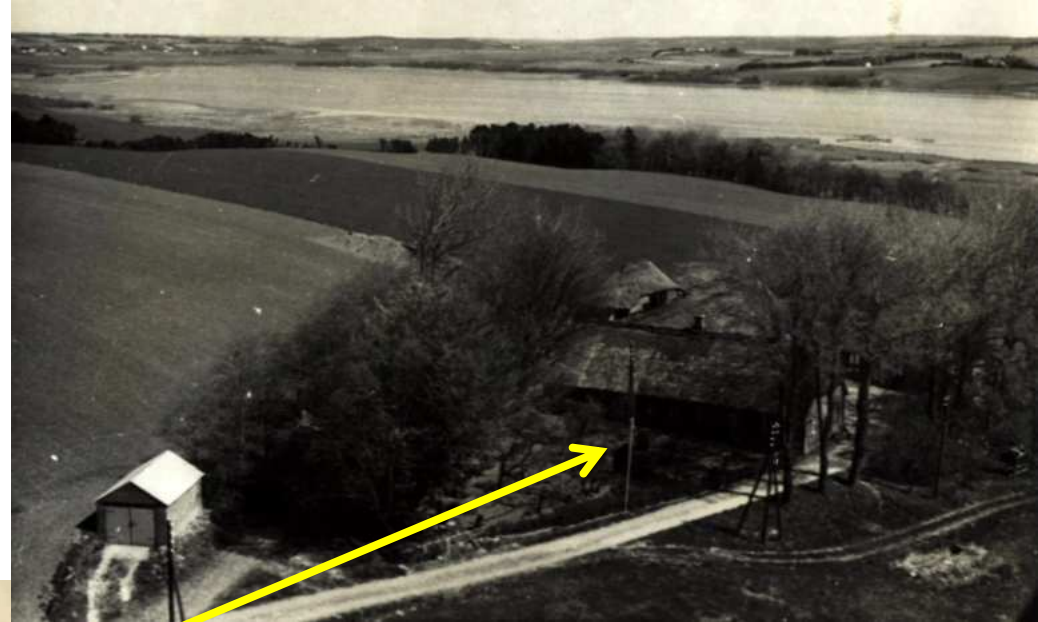
Skovlund



Vråvej 7, Skovly



“Nederskov”

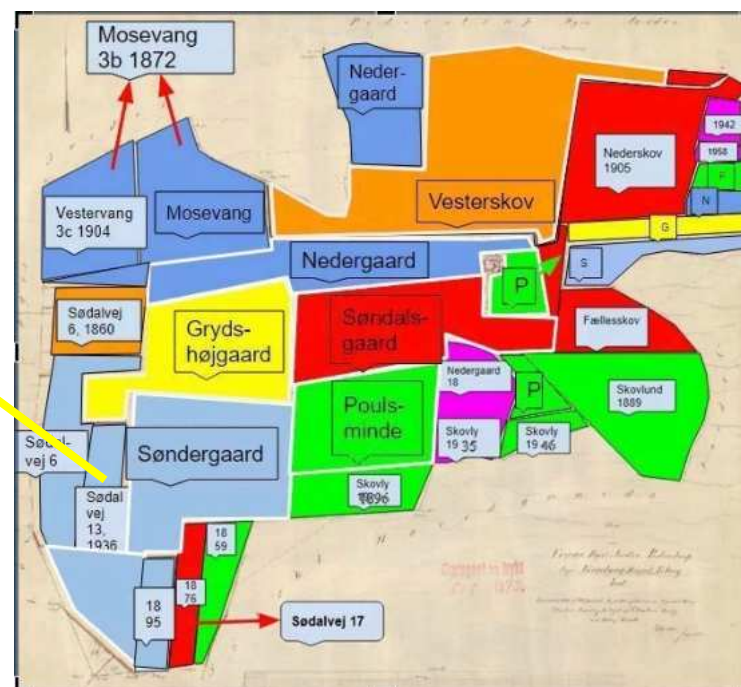


Vrå-gårdenes udstykning, ha

Matr. nr.	Adresse	Oprindelige ha	Udstykkede ha	Rest, ha
1a	Vråvej 18	47,6312	33,3796	14,2516
2a	Vråvej 20	40,8966	37,1522	3,7444
3a	Vråvej 9	84,6977	28,3975	56,3002
4a	Sødalvej 9	40,8718	14,4759	26,3959
5a	Sødalvej 15	44,6490	5,7197	38,9293
6a	Vråvej 22	49,0445	7,6648	41,3797
I alt		307,7908	126,7897	181.011

3.11.17/ys

Sødalvej 13



Vrå by

